



Inhoud

1	Toepassingsvoorwaarden	3
1.1	Algemeen	3
1.2	Omgeving	3
1.3	Voeding	3
1.4	Bekabeling	3
2	Opbouw en montage	3
2.1	Opbouw	3
2.2	Afmetingen	3
2.3	Standaard montage wijze	4
2.4	Extra sterke montage wijze	4
2.5	Aansluitgegevens	4
2.6	Aansluit voorbeeld	4
3	RS485 lezer adres	5
4	Technische specificaties	5

1 TOEPASSINGSVOORWAARDEN

1.1 Algemeen

De MiProx PR240SMPX is een inbouw wandlezer welke toegepast kan worden in combinatie met een RED Easy Deurcontroller DC485.

1.2 Omgeving

De MiProx PR240SMPX is geschikt voor montage binnen en buiten. Houdt daarbij rekening met het volgende:

- De wandlezer moet op een vlakke ondergrond gemonteerd worden.
- In vochtige of condenserende omgevingen dient de lezer op een zodanige manier te worden gemonteerd dat er geen vocht of condens achter de lezer kan komen.
- Indien de lezer op een metalen oppervlak gemonteerd wordt, moet dit zodanig worden uitgevoerd dat de snede in de voorplaat niet door de montagemethode wordt kortgesloten.
- Montage op een metalen oppervlak kan een gereduceerde leesafstand tot gevolg hebben.

1.3 Voeding

De MiProx PR240SMPX wordt gevoed vanuit de controller. Een andere manier van voeden wordt sterk afgeraden.

1.4 Bekabeling

Voor de bekabeling tussen de MiProx PR240SMPX en de controller dient een voor het doel geschikte zwakstroomkabel te worden gebruikt. Daarbij wordt geadviseerd om getwiste aderparen te gebruiken voor:

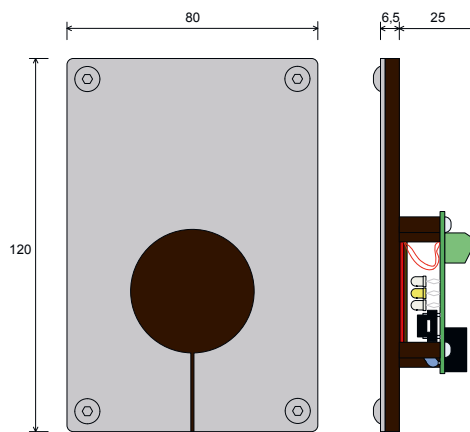
- De voedingsspanning (één aderpaar voor +12V en GND).
- De RS485 communicatie bus (één aderpaar voor D+ en D-).

2 OPBOUW EN MONTAGE

2.1 Opbouw

De basis van de MiProx PR240SMPX wordt gevormd door een polycarbonaat behuizing welke wordt afgedekt door een 1,5mm dikke RVS frontplaat. De frontplaat is gemonteerd met 4 RVS boutjes.

2.2 Afmetingen



2.3 Standaard montage wijze

De MiProx PR240 is bedoeld om op een standaard inbouwdoos te worden gemonteerd.

- Verwijder de RVS frontplaat van de lezer.
- Sluit de bekabeling aan.
- Gebruik de sleufgaten in het polycarbonaat voor de schroeven in de inbouwdoos. De sleufgaten geven wat ruimte om de lezer waterpas te stellen.
- Monteer de RVS frontplaat weer met de daarvoor bedoelde boutjes.

2.4 Extra sterke montage wijze

Voor een meer vandaalbestendig montage kan de volgende montage wijze worden gebruikt:

- Verwijder de RVS frontplaat van de lezer.
- Boor met een scherpe metaalboor van 4,5mm de vier gaten in de hoeken van het polycarbonaat op.
- Sluit de bekabeling aan.
- Gebruik eventueel de sleufgaten in het polycarbonaat voor de schroeven in de inbouwdoos. De sleufgaten geven wat ruimte om de lezer waterpas te stellen.
- Plaats de RVS frontplaat en schroef de frontplaat en de lezer met 4 RVS schroeven met een doorsnede van 4mm (niet meegeleverd) door het RVS en het polycarbonaat vast op de muur. De toe te passen schroeven en eventueel benodigde pluggen afstemmen op de situatie.

2.5 Aansluitgegevens

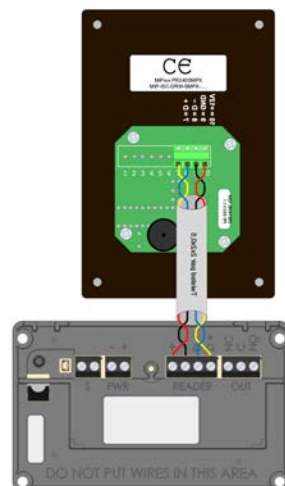
Voor het aansluiten van de wandlezer is op de achterzijde een 4-polige connector aangebracht. De aansluitingen zijn genummerd van 7 .. 10 en hebben de volgende functies:

Nummer	Naam	Functie
7	D+	RS485 data +
8	D-	RS485 data -
9	GND	Massa
10	+12VDC	Voeding +12VDC

LET OP: Gebruik voor de connectoren een geschikte schroevendraaier met een platte kop maat 0,4 x 2,5mm.

2.6 Aansluit voorbeeld

De volgende figuur toont een aansluit- voorbeeld van de lezer op de deurcontroller DC485.



3 RS485 LEZER ADRES

De MiProx PR240SMPX werkt nauw samen met de deurcontroller DC485. Het benodigde adres voor de communicatie op de RS485 bus wordt vanuit de controller toegewezen. Indien voor dubbelzijdige controle een tweede lezer op dezelfde controller aangesloten moet worden, kan dat zonder problemen met een 2e MiProx PR240SMPX.

Raadpleeg voor meer informatie over adressering en het gebruik van 2 lezers op 1 controller de installatiehandleiding van de deurcontroller DC485.

4 TECHNISCHE SPECIFICATIES

MiProx PR240SMPX	
Afmetingen (ext.)	: 120mm x 80mm x 6,5mm
Materiaal	: RVS en polycarbonaat
Voeding	: 9 .. 12VDC, max. 50mV rimpel
Stroomverbruik	: Typ. 60 mA
Technologie	: Mifare DESFire
Freq. RF interface	: 13,56 MHz
Geschikte transponders	: RED Easy secured DESFire EV2 & MiProx AES
Comm. interface	: RS485 2-wire, 9600 Baud
Luchtvochtigheid	: Max. 90%, niet condenserend
Bedrijfstemperatuur	: -10 .. +70°C

